

**CE** Dichiarazione  
di Conformità  
**Declaration of Conformity**



Prodotto Fabbricato da  
*Product Manufactured by:* **Z.F. SRL Unipersonale**  
*Via Dino Fochesato,1 36040 Meledo di Sarego*  
*Vicenza Italy tel +39 0444 820933*

Descrizione prodotto  
*Product Description* **Stufa a pellet**  
*Pellet stove*

Marchio  
*Trademark* **Euro Alpi**

Modello  
*Model* **Rocca C**  
*Cod. ZFZO00936*

Conforme alle disposizioni legislative che traspongono le seguenti Direttive:

- **2004/108/CE** (Direttiva EMC)
- **2006/95/CE** (Direttiva Bassa Tensione)
- **2011/65/EU** (Direttiva RoHS 2)

*Is in accordance with the following Directives:*

- **2004/108/EC** Directive (EMC Directive)
- **2006/95/EC** Directive (Low Voltage Directive)
- **2011/65/EU** Directive (RoHS 2)

E che sono state applicate tutte le norme e/o specifiche tecniche di seguito indicate  
*And that all the following standards have been applied*

**EN 55014-1**  
**EN 55014-2**  
**EN 61000-3-2**  
**EN 61000-3-3**

**EN 60335-1**  
**EN 60335-2-102**  
**EN 62233**

**EN 50581**  
**EN 14785**

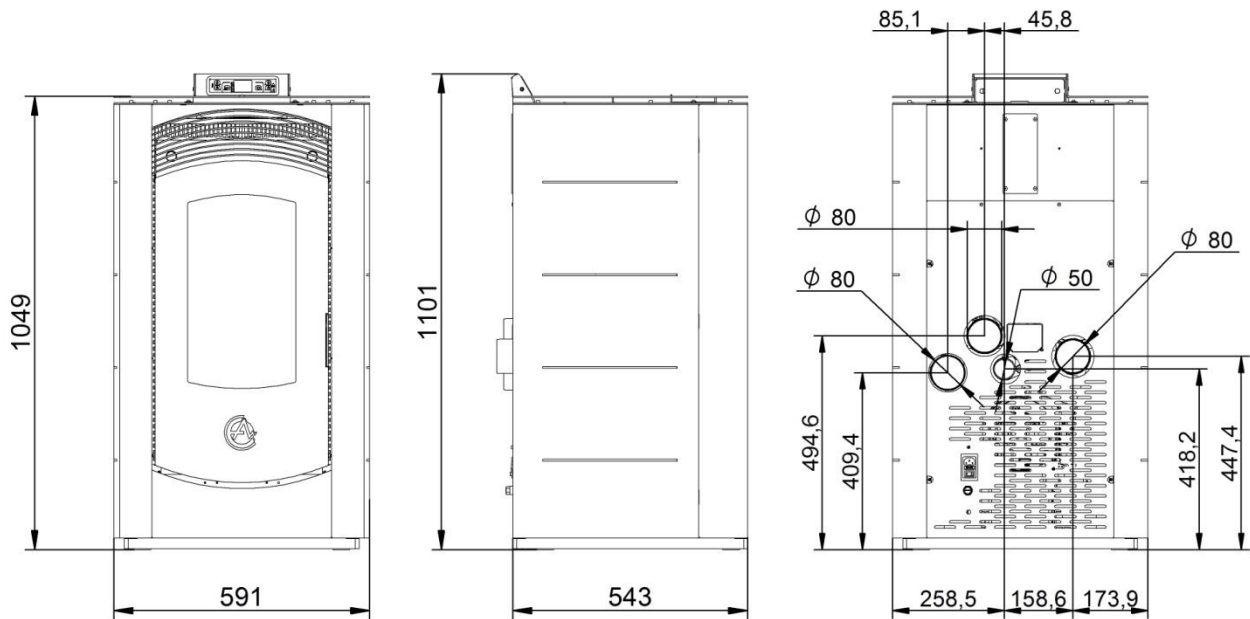
Luogo, Data e Firma  
*Place, Date and Signature*

Meledo di Sarego – Vicenza

08/06/2015

Zorretto Graziano

## Caratteristiche tecniche



<b>Potenza termica introdotta (a potenza nominale) / Thermal power introduced (at nominal power)</b>	14,57 kW
<b>Potenza termica introdotta (a potenza ridotta) / Thermal power introduced (at reduced power)</b>	3,98 kW
<b>Potenza termica nominale (a potenza nominale) / Nominal heat output (at nominal power)</b>	13,18 kW
<b>Potenza termica ridotta (a potenza ridotta) / Reduced heat output (at reduced power)</b>	3,69 kW
<b>Rendimento (a potenza nominale) / Efficiency (at nominal power)</b>	90,44 %
<b>Rendimento (a potenza ridotta) / Efficiency (at reduced power)</b>	92,76 %
<b>Temperatura dei fumi (a potenza nominale) / Smoke temperature (at nominal power)</b>	176,9 °C
<b>Temperatura dei fumi (a potenza ridotta) / Smoke temperature (at reduced power)</b>	91,1 °C
<b>CO<sub>2</sub> (a potenza nominale) / CO<sub>2</sub> (at nominal power)</b>	12,86 %
<b>CO<sub>2</sub> (a potenza ridotta) / CO<sub>2</sub> (at reduced power)</b>	7,54 %
<b>CO al 13% O<sub>2</sub> (a potenza nominale) / CO at 13% of O<sub>2</sub> (at nominal power)</b>	229,7 mg/m <sup>3</sup>
<b>CO al 13% O<sub>2</sub> (a potenza ridotta) / CO at 13% of O<sub>2</sub> (at reduced power)</b>	476,9 mg/m <sup>3</sup>
<b>Velocità fumi a (potenza nominale) / Speed fumes (at nominal power)</b>	8,0 g/s
<b>Velocità fumi a (potenza ridotta) / Speed fumes (at reduced power)</b>	3,6 g/s
<b>Tiraggio min. e max. / Draught min. e max.</b>	10 Pa – 12 Pa
<b>Capacità del serbatoio pellet / Fuel tank capacity</b>	24 Kg
<b>Consumo pellet (a potenza nominale) / Pellet consumption (at nominal power)</b>	3,0 Kg/h
<b>Consumo pellet (a potenza ridotta) / Pellet consumption (at reduced power)</b>	0,8 Kg/h
<b>Autonomia pellet (a potenza nominale) / Autonomy pellet (at nominal power)</b>	8 h
<b>Autonomia pellet (a potenza ridotta) / Autonomy pellet (at reduced power)</b>	30 h
<b>Diametro ingresso aria / Diameter air input</b>	Ø 50 mm
<b>Diametro uscita fumi / Diameter flue outlet</b>	Ø 80 mm
<b>Tensione e frequenza alimentazione elettrica / Tension and frequency electrical supply</b>	220V~ 50/60Hz
<b>Potenza elettrica assorbita Min. - Max. / Electrical power absorbed Min. - Max.</b>	320 W – 225 W
<b>Combustibile / Fuel</b>	Wood/legno
<b>Tipologia di combustibile / Type of fuel</b>	Pellet
<b>Pezzatura del combustibile / Size of the fuel</b>	Ø 6 mm – Lungh./length 30mm Umid./ hum. 6 %
<b>Peso della stufa / Weight of stove</b>	Kg 131

# DICHIARAZIONE DI PRESTAZIONE

## DECLARATION OF PERFORMANCE

Dichiarazione di prestazione in accordo con il Regolamento (UE) 305/2011  
*Declaration of performance according to Regulation (EU) 305/2011*

**ZFZO00936 CPR-2013/07/01**

Codice di identificazione unico del prodotto-tipo:

*Unique identification code of the product type:*

- 1 **ZFZO00936**, apparecchio per il riscaldamento domestico, con/senza acqua, alimentato a pellet di legno  
**ZFZO00936**, *residential space heating appliance with/without water fired by wood pellets*  
**EN 14785:2006**

Numero di tipo, lotto, serie o qualsiasi altro elemento che consenta l'identificazione del prodotto da costruzione ai sensi dell'articolo 11, paragrafo 4:

- 2 *Type, batch or serial number or any other element allowing identification of the construction product as required under Article 11( 4):*  
**Model. Rocca C**

Uso o usi previsti del prodotto da costruzione, conformemente alla relativa specifica tecnica armonizzata, come previsto dal fabbricante:

- 3 *Intended use or uses of the construction product, in accordance with the applicable harmonised technical specification, as foreseen by the manufacturer:*  
**Apparecchio per il riscaldamento domestico, senza acqua, alimentato a pellet di legno**  
**Residential space heating appliance without water fired by wood pellets**

Nome, denominazione commerciale registrata o marchio registrato e indirizzo del fabbricante ai sensi dell'articolo 11, paragrafo 5:

- 4 *Name, registered trade name or registered trade mark and contact address of the manufacturer as required pursuant Article 11( 5):*  
**Z.F. SRL Unipersonale**  
**Via Dino Fochesato N°1**  
**Cap 36040 Meledo di Sarego**  
**Vicenza**

Sistema o sistemi di valutazione e verifica della costanza della prestazione del prodotto da costruzione di cui all'allegato V:

- 5 *System or systems of assessment and verification of constancy of performance of the construction product as set out in Annex V:*  
**Sistema 3 e 4 / System 3 and 4**

Nel caso di una dichiarazione di prestazione relativa ad un prodotto da costruzione che rientra nell'ambito di applicazione di una norma armonizzata:

*In case of the declaration of performance concerning a construction product covered by a harmonised standard:*

- 6 L'organismo notificato TÜV Rheinland Energie und Umwelt GmbH (NB 2456) ha determinato il prodotto-tipo in base a prove di tipo secondo il sistema 3 ed ha rilasciato il rapporto di prova  
**N° K 1486 2014 T1**

*The notified laboratory TÜV Rheinland Energie und Umwelt GmbH (NB 2456) performed the determination of the product type on the basis of type testing under system 3 and issued test report*  
**N° K 1486 2014 T1**

# DICHIARAZIONE DI PRESTAZIONE

## DECLARATION OF PERFORMANCE

### Prestazione dichiarata / Declared performance

<b>Specifica tecnica armonizzata:</b> <i>Harmonized technical specification:</i>	EN 14785:2006
<b>Caratteristiche Essenziali</b> <i>Essential characteristics</i>	<b>Prestazione / Performance</b>
<b>Sicurezza antincendio / Fire safety</b>	
Reazione al fuoco / <i>Reaction to fire</i>	A1
Distanza da materiali combustibili <i>Distance to combustible materials</i>	Minime distanze / <i>Minimum distances</i> (mm): posteriore / <i>rear</i> = <b>100</b> lati / <i>sides</i> = <b>200</b> frontale / <i>front</i> = <b>1000</b> soffitto / <i>ceiling</i> = - pavimento / <i>floor</i> = -
Rischio di fuoriuscita di braci incandescenti <i>Risk of burning fuel falling out</i>	Passa / <i>Pass</i>
<b>Emissione di prodotti della combustione</b> <i>Emission of combustion products</i>	<b>229,7 mg/m<sup>3</sup></b> CO 13% Alla potenza termica nominale/ <i>Nominal heat output</i> <b>476,9 mg/m<sup>3</sup></b> CO 13% Alla potenza termica ridotta / <i>Reduced heat output</i>
<b>Temperatura superficiale / Surface temperature</b>	Passa / <i>Pass</i>
<b>Sicurezza elettrica / Electrical safety</b>	Passa / <i>Pass</i>
<b>Pulizia / Cleanability</b>	Passa / <i>Pass</i>
<b>Pressione massima di esercizio</b> <i>Maximum operating pressure</i>	- bar
<b>Temperatura fumi a potenza termica nominale</b> <i>Flue gas temperature at nominal heat output</i>	T <b>176,9 °C</b>
<b>Resistenza meccanica (per sopportare un camino/una canna fumaria)</b> <i>Mechanical resistance(to carry a chimney/flue)</i>	NPD {Nessuna Prestazione Determinata}
Potenza termica nominale / <i>Nominal heat output</i>	<b>13,2 kW</b>
Potenza termica resa in ambiente / <i>Room heating output</i>	<b>13,2 kW</b>
Potenza termica ceduta all'acqua / <i>Water heating output</i>	- kW
<b>Rendimento</b> <i>Efficiency</i>	η <b>90,4</b> % Alla potenza termica nominale / <i>Nominal heat output</i> η <b>92,8</b> % Alla potenza termica ridotta / <i>Reduced heat output</i>

La prestazione del prodotto di cui ai punti 1 e 2 è conforme alla prestazione dichiarata di cui al punto 8. Si rilascia la presente dichiarazione di prestazione sotto la responsabilità esclusiva del fabbricante di cui al punto 4

*The performance of the product identified in points 1 and 2 is in conformity with the declared performance in point 8. This declaration of performance is issued under the sole responsibility of the manufacturer identified in point 4*

Firmato a nome e per conto del fabbricante da **Graziano Zorzetto Titolare** (nome e funzione)  
*Signed for and on behalf of the manufacturer* (name and title)

Luogo  
*Place* Meledo di Sarego

Data  
*Date* 08/06/2015

Firma  
*Sign*

